

# もぐし海のこども園 えんだより 令和3年12月号



「春風秋雨」春風が吹いて秋の雨が降るまでの長い月日のこと  
先日、新型コロナのリスクレベル1が発表されました。今年もコロナと共に様々な出来事があり長い月日を過ごしましたが、あっという間の出来事でした。監査も終わり、仕事もひと段落したので、年末の大掃除のタイミングで書類整理を行い、身も心も軽くしたいと考えています。7日大雪、22日冬至。季節は冬を迎えます。先日収穫したサツマイモが数年ぶりの豊作で、心配された病気の被害もほとんどありませんでした。豊かな実りは、豊かな生活を与えてくれます。柿は干してドライフルーツに。芋は焼き芋や干し芋にしてみんなで食します。また新年を迎えられることがありがたいことですね。



たくさん収穫できました！

## 12月の行事予定

日	月	火	水	木	金	土
			1 身体測定 R4年度入所申込み開始	2	3 交通安全出発式 (年長児)	4
5	6	7 避難訓練 大雪	8 見学旅行 (4・5歳児)	9	10	11
12	13	14 おもちつき	15	16	17	18
19	20	21	22 冬至	23	24 おたんじょう会 クリスマス会	25
26	27	28 交通指導 御用納め	29	30	31 大晦日	

## 第9回のちかがやく子ども美術展inWAKASA 今年の全国展は34園の保育園等が相集い、福井県若狭町で開催されました。

大正期の山本鼎の自由画教育運動以来、戦後の創造美育協会、新しい絵の会、造形教育センター等、連綿として引き継がれてきた創造主義的造形教育は幼児の絵を心の表現として大事にしてきました。その長い歩みは、子どもの心に寄り添い、創造性を育むための保育者の研鑽と努力の積み重ねの歴史でもありました。積み重ねられた歴史を引き継ぎ、幼児の絵が独自の魅力溢れる世界として広がり深まることを求めて研究実践に取り組んでいるのが、特定非営利活動法人<子ども美術文化研究会>です。自然に抱かれ自然素材との関わりを深める自然体験を重視し、自由な子ども主体の保育を柱として、好奇心を充溢させた意欲溢れる子どもたちが集う園生活の中で絵画制作に取り組んでいます。特にここ15年あまりの研究実践によって、生き生きとした個性豊かで自己主張が明確な絵が多く生み出され、もう一つの現代美術として幼児の絵が存在感を高めてきました。

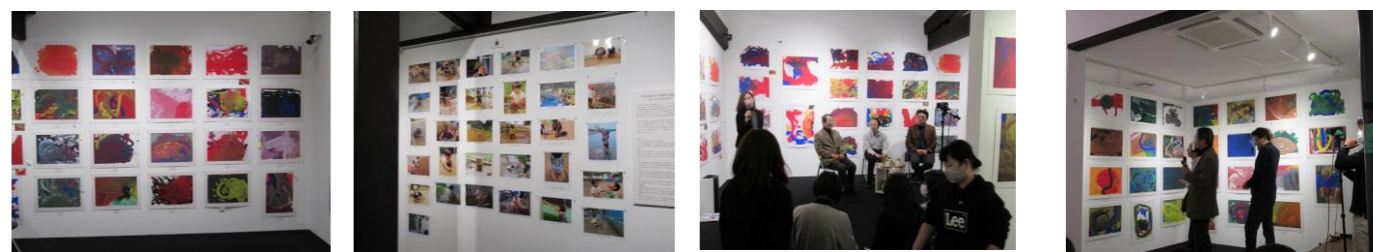
私たちは幼児の絵になぜ魅せられるのでしょうか？

私達大人は文字を使う思考の中に生きています。しかし人類が文字を獲得するまでの長い間、絵的思考の中で生きてきました。文字を獲得していない幼児達は、人類の歴史と重なるよう絵的思考の中で生きて、感じたことを絵で表し絵で伝えようとしています。幼児は外界のものや人に触れ、関われば必ず何かを感じます。感じれば表したい欲求に駆られます。感じては表すことを、螺旋を描くように繰り返し、豊かな感情を育んでいきます。絵的思考の中に生きる幼児達にとって、絵は感じたこと・感情、そして知ったことを表す大きな武器なのです。また、幼児の使う色彩は、私たち大人が求める概念色や固有色でなく、感情と直結した生理色が主となっています。文字をもたず、絵を描くように仕組まれている幼児達は、全員がアーティストだと云えます。

ここに展示されている絵は、34園で子ども達なり感じたことをもとに、自信を持って意欲的に独自に表現した絵、その中でも特に自己主張が明確な絵を褒めて、共感し合う姿勢の中で選ばれたものです。0、1歳の絵は、体と心が一体となって成長する姿と重なり合って外に出かけようとするように、拡がりのある絵を生み出しています。2・3歳の絵は、ものに関心を寄せる自らの姿や遊びの中で素材と他の人との関わりから生まれる溢れる絵が多くなります。4・5歳の絵は、遊び=生活の体験が様々に生きて、主体的イメージを膨らませ、絵画制作においても実験的な積み重ねから楽しい絵を多く生み出しています。6歳の絵は、創意工夫を重ねながら、自分の捉えた周りも含めた世界をしっかりと描き、概念色なども使う絵が出てきます。

コロナ禍で大変だった保育現場の中で。子どもたちに、自分の想いを表す・表現できる絵を描かす機会を与えてくださった保育者たち、創造性溢れる絵を生み出した子どもたちに拍手を送りながらご覧ください。

↑ 展覧会の案内文です。講演会が開催できない状況が続いております。長い文章ですが、是非ご一読下さい。



## 令和4年度入所申し込み開始

令和4年度の入園申込みがスタートします。  
ご不明な点がございましたらお尋ねください。  
職員一同来年度もお待ちしております。

※一次申込期間：令和3年12月1日（水）～24日（金）

令和4年1月1日以降は随時募集となります。

令和4年度は、継続入所と兄弟新規入所を優先させ、新規入所児童は申し込み順となります。問い合わせや園見学が増えておりますので、お早めをお願いいたします。

## 1月の行事予定

- 1/4 初詣
- 1/25 保育参観・子育て講座（予定）



## 2月の行事予定

- 2/1～2/6 いのちかがやく子ども美術展  
inKUMAMOTO
- 2/27 R3年度はっぴょう会

